

## Enjeu :

Impulser une nouvelle dynamique  
d'emploi et/ou d'activité dans les  
hauts du Grand Sud



L'Entre-Deux  
Le Tampon  
Saint-Joseph  
Saint-Philippe



Les Avirons  
L'Etang Salé  
Cilaos  
Saint-Louis  
Saint-Pierre  
Petite-Ile

Pour plus d'informations vous  
pouvez nous contacter :



(tout le monde s'y retrouve)

25 rue des Fabriques,  
ZI n°4 97410 Saint Pierre

Cédric Arianatchy (AXE 1)  
Chargé de mission  
c.arianatchy@mde-sudreunion.fr  
0692716013

(AXE 2)  
Conseiller en insertion  
professionnelle  
(en cours de recrutement)

Céline POSE (AXE 3)  
Accélérateur de projet  
c.pose@mde-sudreunion.fr  
0693000144

Stéphane METRO (AXE 3)  
Accélérateur de projet  
s.metro@mde-sudreunion.fr



(tout le monde s'y retrouve)

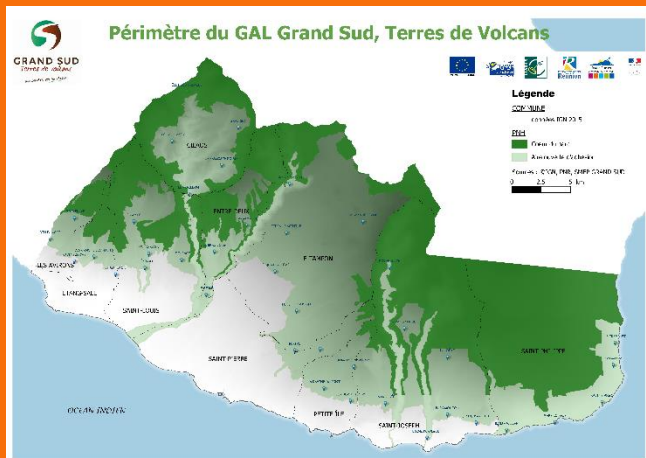
## LE SERVICE EMPLOI RURAL

« Plus qu'un métier,  
une passion pour le territoire »

S'appuyant sur les forces que dispose notre territoire, le SER (Service Emploi Rural), via l'ensemble de ses axes, oeuvre pour la mise en place d'une réelle dynamique d'activité dans les Hauts du Sud.

Appel à projet innovant porté par la Maison de l'Emploi du Grand Sud et financé par le GAL "Grand Sud Terres de Volcans", nous nous atellons à faire vivre notre territoire avec les acteurs du développement local, à valoriser notre identité et notre patrimoine.





## Le GAL GRAND SUD

*La stratégie du GAL GRAND SUD*

- DEVELOPPER ET DYNAMISER ECONOMIQUEMENT LES HAUTS DU SUD
- CREER DE L'EMPLOI PRODUCTIF
- PERMETTRE LE CHANGEMENT D'ECHELLE PRODUCTIF
- VALORISER LES RESSOURCES LOCALES, PRESERVER NOTRE IDENTITE ET NOTRE TERRITOIRE
- CONSTRUIRE UNE TRAME TERRITORIALE ET L'ESSAIMER

## TROIS AXES D'INTERVENTION

### AXE 1 : Repérer et informer

*Donner à un vivier de compétences, clairement identifié, la possibilité d'exercer de façon innovante en toute légalité.*

- Recherche et analyse des besoins des territoires des Hauts du Sud,
- Préparation et réalisation de réunions d'informations collectives sur les nouvelles formes emploi/travail,
- Mise en réseau d'acteurs et recherche fine de public dans les Hauts du Sud.

### AXE 2 : Accompagner

- Métier de conseiller en insertion professionnelle formé aux dispositifs de droit commun, spécialisé dans les nouvelles formes emploi/travail permettant le suivi du public identifié dans les Hauts du Sud.

### AXE 3 : Animer, Impulser, Collaborer

*Des accélérateurs de projet au cœur de l'animation de territoire*

- Animer et structurer des filières,
- Mettre en réseau des acteurs de divers horizons économiques,
- Modéliser les filières,
- Etudes des besoins des filières,
- Permettre le changement d'échelle productif,
- Recherche de compétences,
- Essaimer sur le territoire via des outils économiques innovants,
- Maintenir ou créer de l'activité dans les Hauts du Sud.



*Valoriser l'image et l'identité des hauts à travers l'artisanat local...*